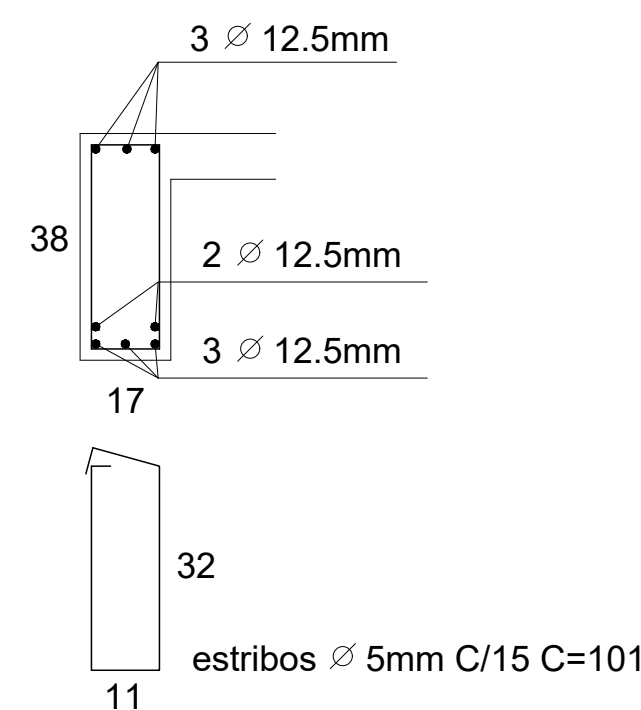
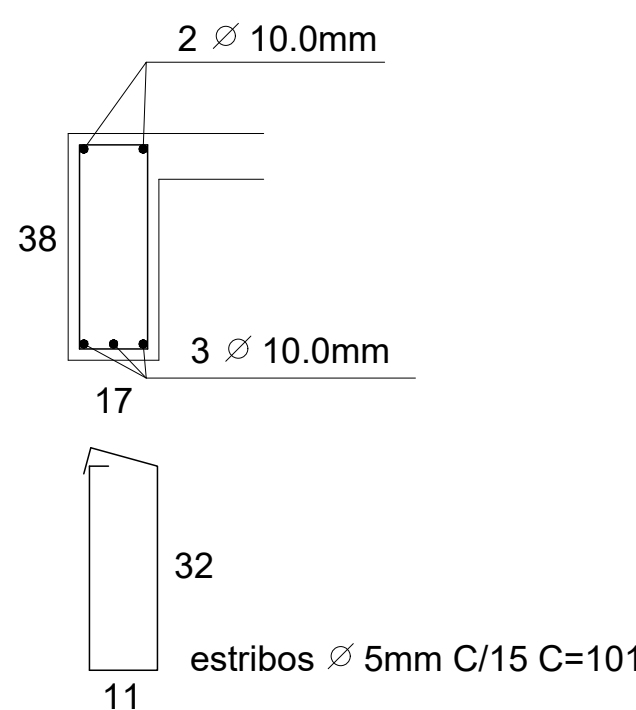


Planta de Cobertura-Vigas Aéreas  
Esc.: 1:50

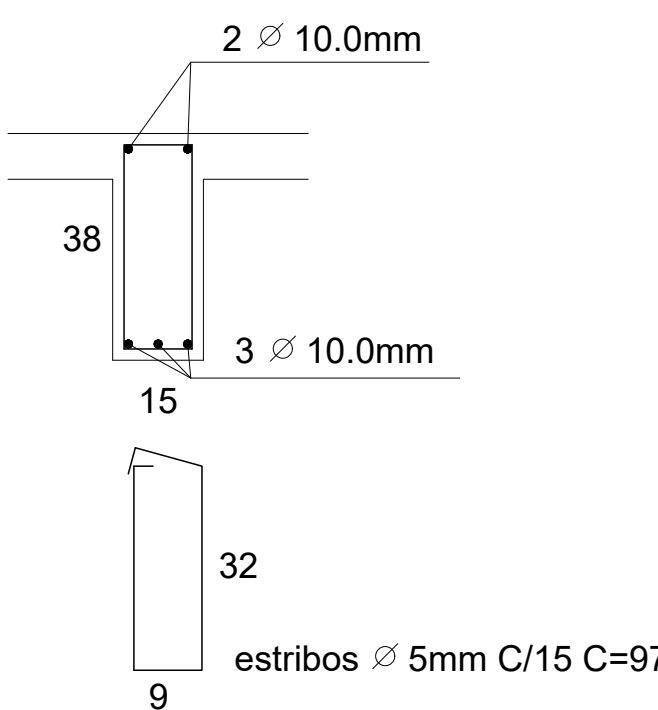
Vigas17x38cm(área aberta atividades)  
201/224/225



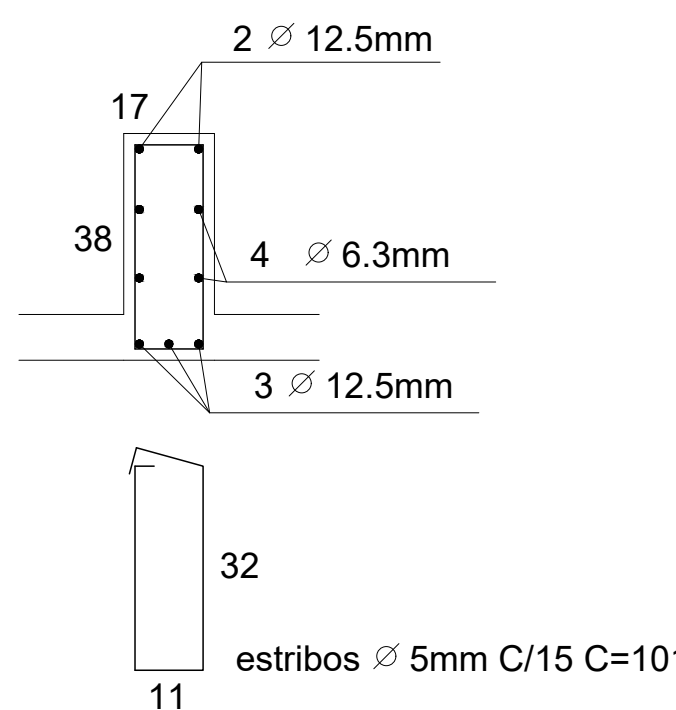
Vigas17x38cm  
204/207/208/210/211/223/227/228/229



Vigas15x38cm  
202/203/205/206/209/212/213/  
214/215/216/217/218/219/220/221/222



Vigas17x38cm invertida (Reuniões)  
V226



RESUMO MATERIAL VIGAS AÉREAS

Total ferro 12.5= 150,61 Kg  
Total ferro 10.0= 436,24 Kg  
Total ferro 6.3= 3,92 Kg  
Total ferro 5.0= 165,59 Kg  
Total formas= 100,88 m²  
Total concreto= 7,833 m³

 <div>Prefeitura Municipal de Pelotas Secretaria Municipal de Saúde Departamento de Arquitetura e Obras</div>	
AMPLIAÇÃO UBS SÍTIO FLORESTA	
CONTEÚDO DA PRANCHA: Projeto Estrutural - Vigas Aéreas	
ENDEREÇO: Rua Arthur Raubach, nº 299 - Sítio Floresta - Pelotas	
PROPRIETÁRIO:  Prefeitura Municipal de Pelotas Secretaria Municipal de Saúde	ÁREA DO TERRENO: 1.653,00 m²
RESPONSÁVEL TÉCNICO:  Ricardo Marques Silveira- Eng Civil-CREA 395580 - Secretaria Municipal de Saúde	ÁREA:  ESC.: 1:50
DATA: Outubro 2022	FRANCHA Nº: 04/05